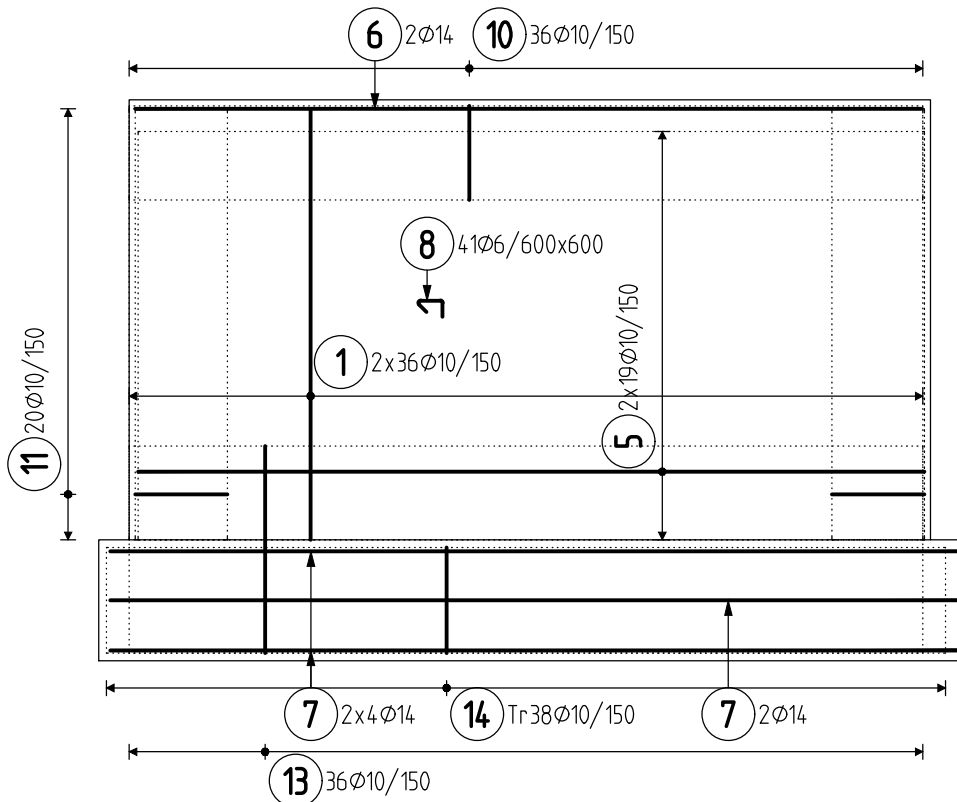
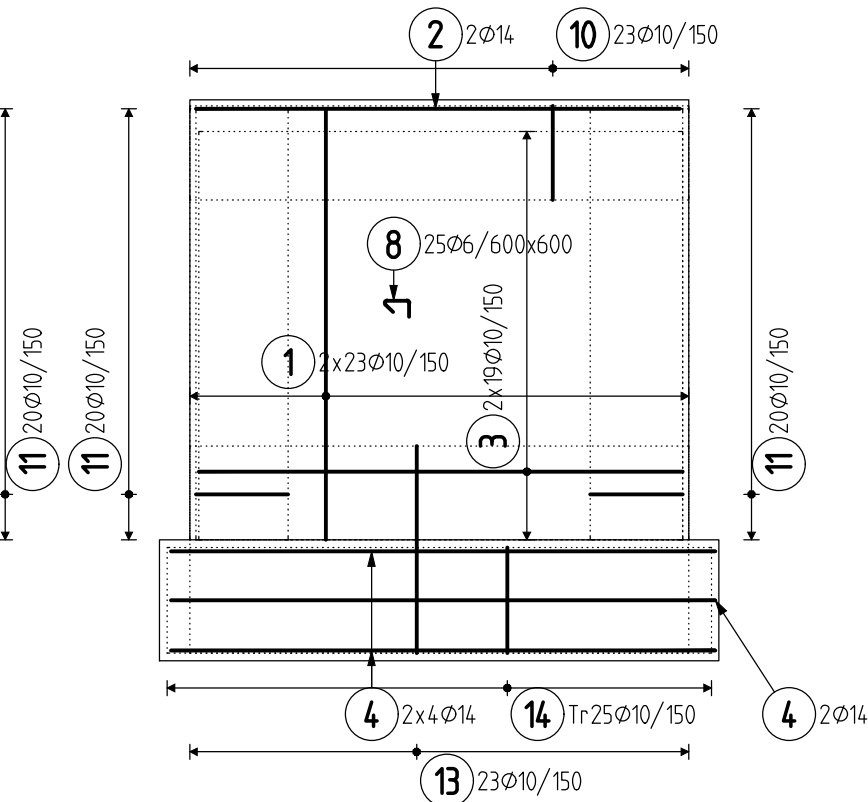


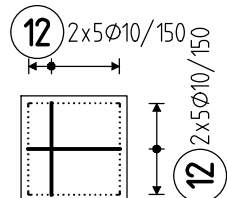
POHLED, 1:50, KRYTÍ V.V.40MM



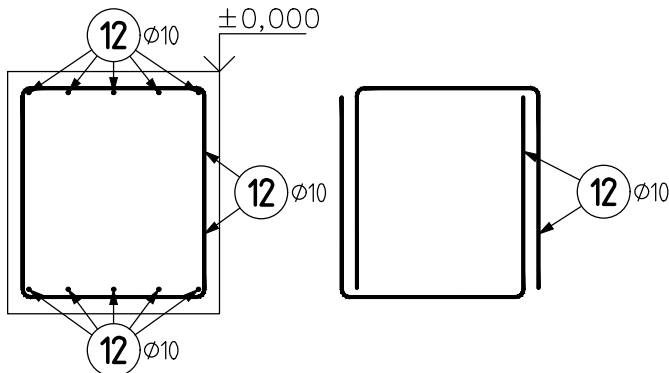
POHLED, 1:50, KRYTÍ V.V.40MM



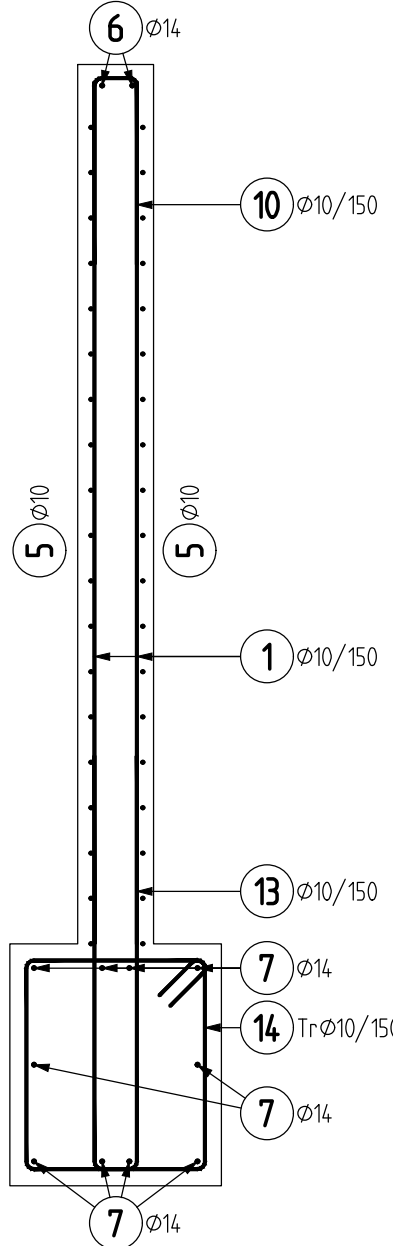
PŮDORYS, 1:50, KRYTÍ 40MM



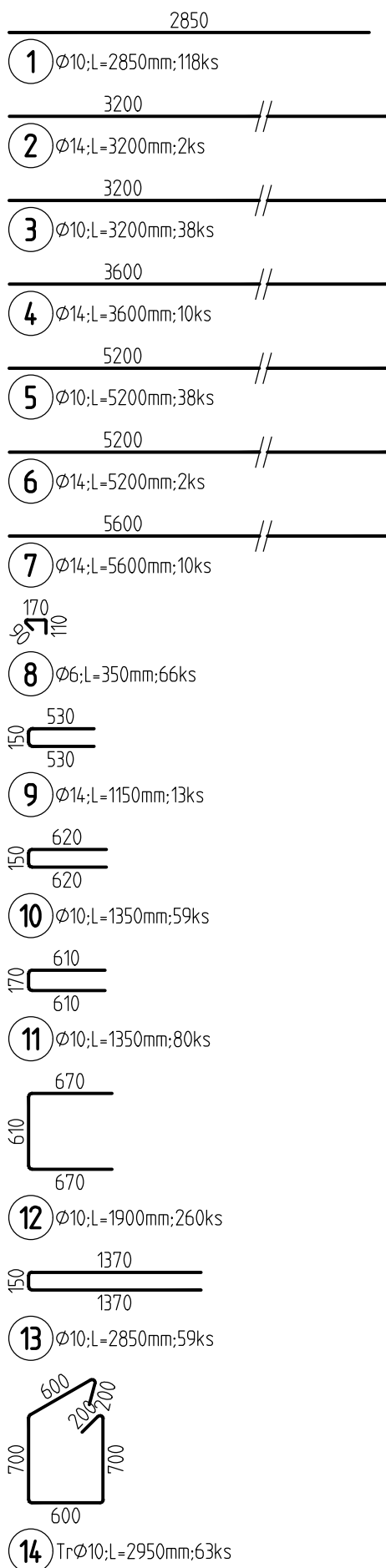
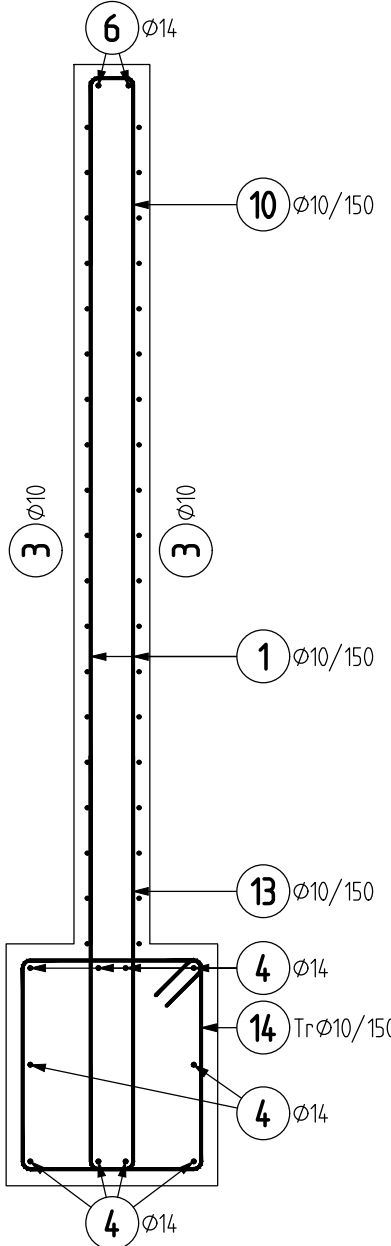
ŘEZ, 1:25, KRYTÍ 40MM



ŘEZ, 1:25, KRYTÍ V.V.40MM



ŘEZ, 1:25, KRYTÍ V.V.40MM



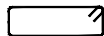
UVADENE DELKY JSOU VZTAŽENY K VNEJŠIMU LICI PRUTU.
POLOMERY OBLOUKY JSOU POLOMERY OHYBACÍCH TRNŮ,
NEZNACENE POLOMERY JSOU 1/2 $\phi_{\text{m, min}}$ (TAB. 8.1).
NEZNACENE UHLY JSOU 45°, 90° resp 180°.
ROVNÉ VLOŽKY JSOU VE VÝKAZU OZNACENE *.
CELKOVÉ DELKY VLOŽEK JSOU STRIŽNÉ DELKY.

01.08.24 15:35

Pol	Profil	Delka [mm]	ks	B 500				
				6	10	14		
*1	50 10	2850	118	23.1	336.3	6.4		
*2	50 14	3200	2		121.6			
*3	50 10	3200	38				197.6	
*4	50 14	3600	10					36.0
*5	50 10	5200	38			10.4		
*6	50 14	5200	2		56.0			
*7	50 14	5600	10				15.0	
8	50 6	350	66					79.7
9	50 14	1150	13			108.0		
10	50 10	1350	59		494.0			
11	50 10	1350	80				168.2	
12	50 10	1900	260					185.8
13	50 10	2850	59			123.8		
14	50 10	2950	63		149.5			
CELKOVA DELKA [m]				23.1			1691.2	
HMOTNOST [kg]				5.1			1042.7	149.5
CELKOVA HMOTNOST [kg]				1197.3				



–rozkreslený



–k dodání na stavbu

TŘMÍNKY SE DODÁVAJÍ NA STAVBU ZAVŘENÉ !

STYKOVÁNÍ VÝZTUŽE 60Ø, POKUD NENÍ UVEDENO JINAK

KOTVENÍ VÝZTUŽE 40Ø, POKUD NENÍ UVEDENO JINAK

POZNÁMKY:

DODAVATEL JE POVINEN V PŘÍPADĚ NESROVNALOSTÍ (Ø VLOŽKY V PŮDORYSE SE NESHODUJE S VLOŽKOU VYTAŽENOU) TUTO SKUTEČNOST KONZULTOVAT SE STATIKEM!

DODAVATEL JE POVINEN ZKONTROLOVAT TVAR A MNOŽSTVÍ VÝZTUŽE.

- 1/ KRYTÍ JE KÓTOVANÉ K POVRCHU VLOŽKY.
- 2/ PŮDORYSNÉ KÓTOVÁNÍ VLOŽEK JE VŽDY NA OSU PRUTU, POKUD NENÍ UVEDENO KÓTOU JINAK.
- 3/ PŘÍPRAVKY PRO ZAJIŠTĚNÍ POLOHY VÝZTUŽE (DISTANČNÍ VLOŽKY apod.) NEJSOU SOUČÁSTÍ TOHOTO VÝKRESU A NEJSOU VYKÁZÁNY.
- 4/ POHLED JE Z PRAVA A ZDOLA, POKUD NENÍ UVEDENO JINAK.
- 5/ VÝŠKU KOZLÍKŮ UPRAVIT DLE ZVÝKLOSTÍ DODAVATELE. ALT. POUŽÍT HD LIŠTY.
- 6/ PŘED BETONÁŽÍ JE POTŘEBA OSADIT PŘÍSLUŠNÉ KOTVÍCÍ PRVKY A CHRÁNIČKY PRO PROSTUPY.

ZODPOVĚDNÝ PROJEKTANT ING. JAN MACHÁČEK		VYPRACOVAL ING. JAN MACHÁČEK	<div>ING. JAN MACHÁČEK STATIK POZEMNÍCH STAVEB machacek.statik@seznam.cz IČO: 03289478, mobil: 605 757 030</div>	
OBJEDNATEL/STAVEBNÍK MĚSTO ZDÁR NAD SÁZAVOU, Žižkova 227/1, Žďár n. S				
MÍSTO STAVBY ŽDÁR NAD SÁZAVOU			STUPEŇ PD DPS	FORMÁT 4x A4
AKCE/STAVBA DOPLNĚNÍ VYBAVENOSTI V OKOLÍ VELKÉHO ŽDÁRSKÉHO RYBNÍKA			DATUM 21.10.2024	MĚŘÍTKO 1: 50
ČÁST STAVEBNĚ KONSTRUKČNÍ ŘEŠENÍ			ZAKÁZKOVÉ Č. 300-11/2023	PŘÍLOHA Č. PŘÍLOHY DS3.2.2.3
PŘÍLOHA SO-03 ZASTÁVKA NOVOMĚSTSKÁ-VÝZTUŽ				